

Globetrotter XL

Integrierte



Dieses Lifestyle- Luxusmobil vereint großzügiges Wohnen, modernes Design und echte Fahrdynamik. Die sportive Designsprache setzt ein Premium Breitspur Tiefrahmenfahrwerk in reale Fahrerlebnisse um. Mit dem Globetrotter XLI ist man genauso gut unterwegs, wie er aussieht: sportlich, dynamisch und sicher – und das dank winterfester Doppelboden-Konstruktion an 365 Tagen im Jahr.

Steckbrief

Gesamtlänge ca.	861 cm
Gesamtbreite ca.	233 cm
Gesamthöhe ca.	304 cm
Stehhöhe im Wohnbereich ca.	208 cm

Maximalwerte teilweise nicht bei allen Modellen bzw. nur in Verbindung mit Sonderausstattung möglich.

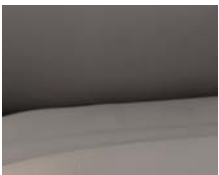
Polster



+ Wohnwelt Samir



+ Echtleder Individual



+ Echtleder-Wohnwelt Collin



+ Wohnwelt Melia

Holzdekor

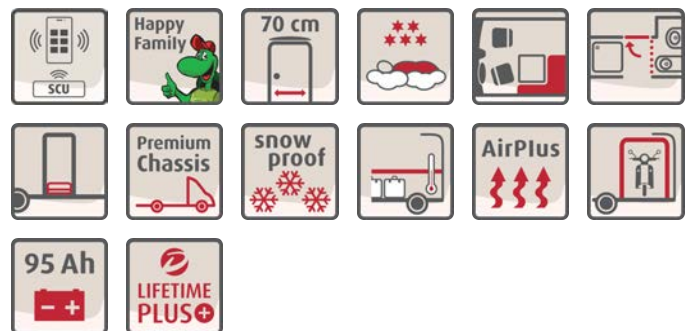


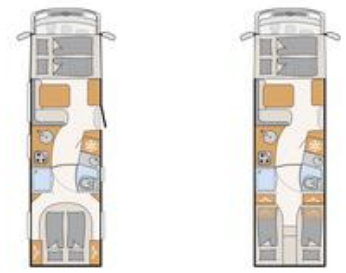
+ Holzdekor Amberes Oak

optional erhältlich

Pluspunkte

- + 180 PS (136 kW) Multijet-Motor, 9-Gang-Wandler-Automatikgetriebe, Klimaautomatik, Multifunktions-Lederlenkrod u.v.m.
- + Ideale Fahreigenschaften: Premium-Tiefrahmenchassis mit 220 mm Absenkung und bis zu 5,4 t zul. Gesamtmasse
- + Absolute Winterfestigkeit durch beheizten Doppelboden mit frostgeschützt verlegter Installation.
- + Warmwasserheizung serienmäßig. Wohlige Wärme selbst bei frostigsten Temperaturen. Ideal für Allergiker, da keine Staubaufwirbelung
- + Lifetime Plus Aufbautechnologie mit absolut verrottungssicherem und langlebigem Wandaufbau
- + Gourmet-Küche mit Mineralstoff-Arbeitsplatte, 3-Flamm-Hochleistungskocher, großzügigen Schubladen mit Soft-Close Einzug und Zentralverriegelung, Apothekerauszug, u.v.m.
- + Geräumiges Raumbad mit Schiebetür zum Schlafräum





Globetrotter XL Integrierte

Globetrotter XL Integrierte		I 7850-2 DBM	I 7850-2 EB
Preis (inkl. MwSt)	€	159.999,-	159.999,-
Serien-Fahrgestell		Fiat Ducato Maxi AL-KO Tiefrahmen 3-Achser	Fiat Ducato Maxi AL-KO Tiefrahmen 3-Achser
Abgasnorm		Euro VI-E	Euro VI-E
Gesamtlänge ca.	cm	861	861
Gesamtbreite ca.	cm	233	233
Gesamthöhe ca.	cm	304 ¹⁾	304 ¹⁾
Stehhöhe im Wohnbereich ca.	cm	208	208
Anhängelast gebremst/ungebremst	kg	1800 / 750	1800 / 750
Radstand ca.	mm	4500	4500
Bettenmaß Bug L x B ca.	cm	200 x 150	200 x 150
Bettenmaß Mitte L x B ca.	cm	206 x 150 - 90 ○	206 x 150 - 95 ○
Bettenmaß Heck L x B ca.	cm	200 x 150	210 x 200 - 145 / 2x 200 x 82
Schlafplätze serienmäßig / max.		4 / 5 ○	4 / 5 ○
Basis-Motorisierung		180 Multijet 3 Power	180 Multijet 3 Power
kw (PS)		132 (180)	132 (180)
Masse in fahrbereitem Zustand (+/-5%)*	kg	4050 (3848 bis 4253)*	4050 (3848 bis 4253)*
Herstellerseitig festgelegte Masse für Sonderausstattung*	kg	589	574
Technisch zulässige Gesamtmasse*	kg	5000	5000
Zugelassene Sitzplätze (inkl. Fahrer)*		4 - 5 ○	4 - 5 ○
Kühlschranksvolumen (davon Gefrierfach) ca.	l	136 (23) / 177 (35) ○	136 (23) / 177 (35) ○
Abwassertank ca.	l	156	156
Frischwassertankkapazität gesamt / Frischwassertank bei Fahrbefüllung	l	166 / 20	166 / 20
Lichtes Maß Garagentür/-klappe li. (B x H)	cm	100 x 105	100 x 80 / 100 x 110 ○
Lichtes Maß Garagentür/-klappe re. (B x H)	cm	100 x 105	100 x 80 / 100 x 110 ○

○ Sonderausstattung — Nicht möglich ● Serienausstattung ◆ Verpflichtend △ Zum Zeitpunkt der Veröffentlichung nicht bekannt



Bei der angegebenen Masse in fahrbereitem Zustand handelt es sich um einen im Typgenehmigungsverfahren festgelegten Standardwert. Aufgrund von Fertigungstoleranzen kann die real gewogene Masse in fahrbereitem Zustand vom oben angegebenen Wert abweichen. Abweichungen von bis zu ± 5 % der Masse in fahrbereitem Zustand sind rechtlich zulässig und möglich. Die zulässige Spanne in Kilogramm ist im Klammerzusatz hinter der Masse in fahrbereitem Zustand angegeben. Bei der herstellerseitig festgelegten Masse für Sonderausstattung handelt es sich um einen für jeden Typ und Grundriss ermittelten kalkulatorischen Wert, mit dem Dethleffs festlegt, wieviel Gewicht für werkseitig eingebaute Sonderausstattung maximal zur Verfügung steht. Die Begrenzung der Sonderausstattung soll gewährleisten, dass die Mindestnutzlast, d.h. die gesetzlich vorgeschriebene freie Masse für Gepäck und nachträglich eingebautes Zubehör, bei den von Dethleffs ausgelieferten Fahrzeugen auch tatsächlich für die Zuladung zur Verfügung steht. Das reale

Gewicht Ihres Fahrzeugs ab Werk kann erst bei Wiegung am Bandende ermittelt werden. Sollte die Wiegung im Ausnahmefall ergeben, dass die tatsächliche Zuladungsmöglichkeit trotz der Begrenzung der Sonderausstattung die Mindestnutzlast wegen einer zulässigen Gewichtsabweichung nach oben unterschreitet, werden wir vor einer Auslieferung des Fahrzeugs gemeinsam mit Ihrem Handelspartner und Ihnen prüfen, ob wir bspw. das Fahrzeug auflasten, Sitzplätze reduzieren oder Sonderausstattung herausnehmen. Die technisch zulässige Gesamtmasse des Fahrzeugs sowie die technisch zulässige Gesamtmasse auf der Achse dürfen nicht überschritten werden. Ausführliche Hinweise & Erläuterungen zur Gewichtsthematik und zur Konfiguration des Fahrzeugs finden Sie im Abschnitt Rechtliche Hinweise. Eine nähere Darstellung aller obligatorischen technischen Abhängigkeiten finden Sie in den Erläuterungen zu den Fußnoten.

Serienausstattungen

17850-2 DBM

17850-2 EB

Fahrgestell Fiat		
Fiat Ducato Maxi ALKO Tiefrahmen 3-Achser (5.000 kg) Multijet 180 (2,2 l / 132 kW / 180 PS) Heavy Duty, 9-Gang Wandler-Automatikgetriebe	●	●
Stahlfelgen 16 Zoll (225/75 R16C) inkl. Radvollblenden	●	●
Fahrgestell Ausstattung Fiat		
ABS (Anti-Blockiersystem) / EBD (Elektronische Bremskraftverteilung)	●	●
Armaturenbrett mit Aluminium Applikation	●	●
Automatischer Bremsassistent nach einer Kollision	●	●
Cup Holder im Armaturenbrett mittig	●	●
Dieseltank 90 Liter inkl. 19L AdBlue Tank	●	●
ESP inkl. ASR, Traction Plus, Hill Holder und Hill Descent Control	●	●
Fahrerhaus Klimaanlage automatisch	●	●
Frontantrieb	●	●
Kühler durch Gitter in Fahrzeugfront zusätzlich geschützt	●	●
Lederlenkrad und Schaltknauf mit Ledermanschette	●	●
Lenkrad mit Bedienelementen	●	●
Pilotsitze: integrierte Kopfstütze, drehbar, höhen- und neigeverstellbar inkl. zwei gepolsterte Armlehnen	●	●
Reifenfüllset und Abschleppöse	●	●
Seitenwind Assistent	●	●
Sichtschutz in Frontscheibe horizontal verstellbar und seitliche Faltverdunkelung für beste Isolation	●	●
Sitzplatzerkennung für Fahrer- und Beifahrersitz	●	●
Stabilitätskontrollsystem für Anhänger	●	●
Tempomat	●	●
Verstärkte Schraubfeder Vorderachse	●	●
Vibrationsarme, elektrisch verstellbare und beheizbare Außenspiegel in Reisebus-Optik (zweiteilig)	●	●
Wegfahrsperr	●	●
Außen Ausstattungen		
70 cm breite Wohnraurtür mit Fenster und Verdunkelung	●	●
Bodenstärke: 43 mm, Seitenwandstärke: 34mm und Dachstärke: 35 mm	●	●
Dachhaube 40 x 40 cm über der Sitzgruppe	●	●
Dethleffs Exklusiv GFK Heck in moderner Reisebus Optik mit ShapeLine LED Rückleuchten und integrierter 3. Bremsleuchte	●	●
Doppelboden teilweise über die gesamte Fahrzeugbreite durchgängig beladbar	●	●
Doppelverglaste Rahmenfenster mit Verdunklung & Mückenschutz	●	●
Fliegengitter-Aufbautür	●	●
GFK Dach	●	●
Heckgarage: 2 Garagentüren mit Einhandbedienung, Heckabsenkung (250 kg), beheizt, Zurrleisten, LED Leuchte über gesamte Breite, 230 V Steckdose, GFK Antislip-Bodenbelag und Wände mit Vlies	●	●
Lifetime Plus Aufbautechnologie: Verrottungssichere Aufbaukonstruktion ohne Holzeinlagen, XPS Isolierung – mit GFK-verkleidetem Unterboden und Dach	●	●
Panorama-Dachhaube 40x40 cm mit Mückenschutzgitter und Verdunklungsrollo über dem Hubbett	●	●
Schlafzimmerfenster rechts und links	●	●
Seitenwände und Heckwand in Alu Glattblech	●	●
Wohnraumzugang mit komfortablem Coupe Einstieg	●	●
Wohnraumzugang mit komfortabler, breiter, elektrischer Trittstufe	●	●
Zentralverriegelung für Fahrerhaus-, Wohnraurtüre und Garagentüren	●	●
elektrische Zuziehhilfe Wohnraurtüre	●	●
Außen Design		
Außenlackierung Aufbau weiß	●	●
Innen Design		
Holzdekor Amberes Oak	●	●
Wohnwelt Samir	●	●
Textile Ausstattung		
Festbetten mit ergonomischen Holzlattenrosten und 150 mm starken 7-Zonen Premium Matratzen aus klimaregulierendem Material	●	●
Möbelvarianten		

Serienausstattungen

	17850-2 DBM	17850-2 EB
AirPlus Dachschrank-Hinterlüftung zur Vermeidung von Kondenswasserbildung	●	●
Bettumbau Einzelbetten zu Doppelbett	—	●
Dachschrankklappen leise schließend (Softclose)	●	●
Doppelbett hochgesetzt	●	—
Einzelbetten niedrig für bequemen Zugang und hohe Kopffreiheit	—	●
Ganzkörperspiegel	●	●
Gemütliche L-Sitzgruppe mit freistehendem, starren Tischfuß und 2 integrierte 3-Punkt-Gurte	●	●
Kleiderschrank links und rechts neben dem Queensbett	●	—
Raumhohe Holz-Schiebetür zum Abtrennen des Schlafraums	●	●
Raumhoher Kleiderschrank mit praktischen Wäschefächern im oberen Bereich	●	●
Sideboard inkl. ausziehbarer Beinauflage, Schubladen und beleuchteter Wandverkleidung	●	●
Stufenloser Wohnraum	●	●
elektrisches Hubbett im Fahrerhaus	●	●
Küche		
Gourmet-Küche: 3-Flamm-Kocher, großzügige Schubladen mit Soft-Close Einzug, Schneidbrett, Apothekerauszug, Mülleimer und Zentralverriegelung	●	●
Mineralwerkstoff Arbeitsfläche	●	●
Raumhoher Kühlschrank mit separatem Frosterfach und automatischer Energiewahl (AES) (136 l)	●	●
Badezimmer		
Ausstattung mit Schränken, Abstellflächen, Haken, großen Spiegeln und einer höhenverstellbaren Duscharmatur	●	●
Duschkonsole in schwarz und Badaccessoires	●	●
Duschrost	●	●
Fenster zusätzlich im Badezimmer	●	●
Großzügiges Raumbad mit separater Dusche und Toilettenraum mit zum Wohnraum schließender Türe	●	●
Multimedia		
Flachbildschirmhalter	●	●
Heizung		
Warmwasserheizung mit Warmwasserboiler, automatischem Ablassventil, Absperrventil für den Schlafraum und digitalem Bedienelement	●	●
Wärmetauscher für Warmwasserheizung	●	●
Elektroinstallation		
Aufbaubatterie AGM, 95 Ah	●	●
Baldachin mit Spots über der Aufbautür	●	●
Bord-Control-Panel Premium mit Touch Display	●	●
Dethleffs connect - System Control Unit	●	●
EBL mit integriertem Überspannungsschutz und separatem FI Schutzschalter	●	●
Küchenrückwand beleuchtet	●	●
LED-Beleuchtung im gesamten Fahrzeug	●	●
Steckdosen und Schalter in Bicolor	●	●
Steckdosenanzahl 1x 12V, 8x 230V, 2x USB	●	●
Vorzelleuchte 12 V	●	●
Zuschalt-/Trennautomatik für Starter- und Aufbaubatterie sowie Kühlschrank	●	●
Wasserversorgung		
Druckwasserpumpensystem	●	●
Frisch- und Abwassertank im Doppelboden (isolierter Bereich) verbaut	●	●
Schalter für Wasserpumpe	●	●
Gasversorgung		
Stauraum für 2 Gasflaschen mit je 11 kg Füllgewicht, mit vereinfachtem Zugang	●	●

PAKETE GLOBETROTTER XL INTEGRIERTE

Paket	Dual Battery System Paket 1 (7488)	Dual Battery System Paket 2 (7489)
Victron PowerAssist und PowerControl	x	x
Elektroblock EBL 102	x	x
Victron Bedienpaneel über der Aufbautür	x	x
Victron Energy MultiPlus Lade-/Wechselrichterkombination 1600W/70A	x	
168 Ah Lithium Batterie	x	
Victron Energy MultiPlus Lade-/Wechselrichterkombination 3000W/120A		x
336 Ah Lithium Batterie		x
Sonderpreis (inkl. MwSt.) €	4.999,-	8.159,-
Mehrgewicht (kg)*	63	113

Travel-Paket (11938)	Preis €
Vorbereitung für Radiosystem inkl. Soundpaket im Fahrerhaus	919,-
Radioantenne DAB+ auf dem Dach montiert	399,-
Fahrerhaustüre links	2.039,-
Panorama-Dachhaube 75x105 cm im Wohnraum	1.129,-
Indirekte Ambientebeleuchtung über den Dachstauschränken	699,-
Stützen (2 Stk.) für Anbau hinten	329,-
Elektrischer Frontscheiben-Rollo	1.899,-
Automatische Gasflaschenumschaltung inkl. Crash Sensor, EisEx und Gasfilter	559,-
Dunstabzugshaube (Abluft) mit Zugluft-Stopper	499,-
Integrierte Einlinsen Rückfahrkamera	349,-
Zweite Rückfahrkamera im Heckleuchenträger	299,-
Summe Paket	9.119,-
Sonderpreis (inkl. MwSt.)	7.959,-
Sie sparen	1.160,-
Mehrgewicht (kg)*	67



Der werkseitige Einbau von Sonderausstattung erhöht die tatsächliche Masse des Fahrzeugs und verringert die Nutzlast. Das angegebene Mehrgewicht für Pakete und Sonderausstattung weist das Mehrgewicht gegenüber der Serienausstattung des jeweiligen Modells bzw. Grundrisses aus. Das Gesamtgewicht der ausgewählten Sonderausstattung darf die in den Modellübersichten angegebene herstellerseitig festgelegte Masse für

Sonderausstattung nicht überschreiten. Hierbei handelt es sich um einen für jeden Typ und Grundriss ermittelten kalkulatorischen Wert, mit dem Dethleffs festlegt, wieviel Gewicht für werkseitig eingebaute Sonderausstattung maximal zur Verfügung steht. Ausführliche Hinweise und Erläuterungen zur Gewichtsthematik finden Sie im Abschnitt Rechtliche Hinweise.

GT-Paket Advance (12214)	Preis €
Vorbereitung für Radiosystem inkl. Soundpaket im Fahrerhaus	919,-
Radioantenne DAB+ auf dem Dach montiert	399,-
Fahrerhaustüre links	2.039,-
Panorama-Dachhaube 75x105 cm im Wohnraum	1.129,-
Indirekte Ambientebeleuchtung über den Dachstauschränken	699,-
Stützen (2 Stk.) für Anbau hinten	329,-
Elektrischer Frontscheiben-Rollo	1.899,-
Automatische Gasflaschenumschaltung inkl. Crash Sensor, EisEx und Gasfilter	559,-
Dunstabzugshaube (Abluft) mit Zugluft-Stopper	499,-
Integrierte Einlinsen Rückfahrkamera	349,-
LED-Abblendlicht	999,-
Auflastung auf 5.400 kg	889,-
Sonnenblenden seitlich, als Rollo für Fahrer und Beifahrer	269,-
Panorama-Dachhaube 70 x 50 cm im Schlafraum	449,-
Innendesign GT inkl. erweiterter Küchenrückwand	299,-
Zweite Rückfahrkamera im Heckleuchenträger	299,-
Alufelgen Dethleffs 16 Zoll (für 3-Achser)	1.699,-
Summe Paket	13.723,-
Sonderpreis (inkl. MwSt.)	10.599,-
Sie sparen	3.124,-
Mehrgewicht (kg)*	68.5

Light Moments (11993)	Preis €
Sockelbeleuchtung im gesamten Fahrzeug	299,-
Durchgehender Baldachin mit indirekter Beleuchtung	499,-
Indirekte dimmbare Wandflächen-Ambientebeleuchtung	699,-
Indirekte Beleuchtung im Badezimmer mit beleuchteter Duschkonsole	249,-
indirekte Beleuchtung des Sideboards/Seitensitz rechts und des Einstiegsmodul sowie des Küchenhochschrank	499,-
Summe Paket	2.245,-
Sonderpreis (inkl. MwSt.)	1.999,-
Sie sparen	246,-
Mehrgewicht (kg)*	14.8

Vorbereitungskit (11350)	Preis €
Vorbereitung Solar	259,-
Vorbereitung Dach-Klimaanlage	99,-
Vorbereitung SAT-Anlage	199,-
Vorbereitung erste Rückfahrkamera	279,-
Vorbereitung zweite Rückfahrkamera	149,-
Summe Paket	985,-
Sonderpreis (inkl. MwSt.)	499,-
Sie sparen	486,-
Mehrgewicht (kg)*	7.6

△ Zum Zeitpunkt der Veröffentlichung nicht bekannt



Der werkseitige Einbau von Sonderausstattung erhöht die tatsächliche Masse des Fahrzeugs und verringert die Nutzlast. Das angegebene Mehrgewicht für Pakete und Sonderausstattung weist das Mehrgewicht gegenüber der Serienausstattung des jeweiligen Modells bzw. Grundrisses aus. Das Gesamtgewicht der ausgewählten Sonderausstattung darf die in den Modellübersichten angegebene herstellerseitig festgelegte Masse für

Sonderausstattung nicht überschreiten. Hierbei handelt es sich um einen für jeden Typ und Grundriss ermittelten kalkulatorischen Wert, mit dem Dethleffs festlegt, wieviel Gewicht für werkseitig eingebaute Sonderausstattung maximal zur Verfügung steht. Ausführliche Hinweise und Erläuterungen zur Gewichtsthematik finden Sie im Abschnitt Rechtliche Hinweise.

Sonderausstattung^{*}

in Paket enthalten	Preis € (inkl. MwSt.)	Mehrgewicht (kg)*	Code	I 7850-2 DBM	I 7850-2 EB
-----------------------	--------------------------	----------------------	------	--------------	-------------

Fahrgestell Fiat					
Alufelgen Dethleffs 16 Zoll (für 3-Achser)	GT	1.699,-	-9.4	8045	○ ○
Aufflastung					
Aufflastung auf 5.400 kg	GT	889,-	0.5	7497	○ ○
Fahrgestell Ausstattung Fiat					
Anhängekupplung (bei Anhängerbetrieb z.ZGG. beachten)	—	1.789,-	30	273	○ ○
Elektrischer Frontscheiben-Rollo	TR-P, GT	1.899,-	7	1782	○ ○
Hydraulische Hubstützen mit automatischer Nivellierung und Wiegefunktion	—	11.219,-	72	9663	○ ○
LED-Abblendlicht	GT	999,-	0.5	7152	○ ○
Piloten-Luftschwingsitz von SKA	—	2.959,-	20	7505	○ ○
Sitzheizung sowie Belüftung der Sitzfläche ^{30) 31)}	—	1.329,-	0	11147	○ ○
Stützen (2 Stk.) für Anbau hinten	TR-P, GT	329,-	6.5	390	○ ○
Zusätzlicher Sitzplatz inkl. Seitencouch und Schiebefenster anstelle Sideboard ^{40) 41) 11)}	—	719,-	11	435	○ ○
Außen Ausstattungen					
Cassettenmarkise Omnistor 6,0 m (elektrisch)	—	3.059,-	70	519	○ ○
Cassettenmarkise Omnistor 6,0 m (manuell)	—	2.349,-	64	560	○ ○
Dachlüfter mit Ventilator	—	299,-	1.5	7507	○ ○
Doppelter Boden in der Heckgarage	—	299,-	5	1890	○ ○
Panorama-Dachhaube 70 x 50 cm im Schlafraum	GT	449,-	6	246	○ ○
Panorama-Dachhaube 75x105 cm im Wohnraum	TR-P, GT	1.129,-	16.5	849	○ ○
Außen Design					
Außenlackierung der Fronthaube, GFK Heck und Seitenwände in Titansilber Metallic	—	2.649,-	2.5	511	○ ○
Innen Design					
Echtleder Individual ^{30) 32)}	—	4.799,-	0	9785	○ ○
Echtleder-Wohnwelt Collin ³⁰⁾	—	4.799,-	0	11952	○ ○
Wohnwelt Melia	—	—	0	11950	○ ○
Textile Ausstattung					
Teppich gekettelt, lose verlegt	—	819,-	9.8	851	— ○
Teppich gekettelt, lose verlegt	—	819,-	11.1	851	○ —
Möbelvarianten					
Bettenbau Sitzgruppe quer ⁴²⁾	—	559,-	9	1944	○ ○
Dachschränke im Fahrerhaus anstelle Hubbett	—	579,-	-40	679	○ ○
Einzelbetten hochgesetzt inkl. komfortablen Aufstiegsstufen	—	499,-	24.5	652	— ○
Isofix Kindersitzbefestigung für 3. und 4. Sitzplatz in Fahrtrichtung	—	359,-	5	8125	○ ○
Küche					
Dunstabzugshaube (Abluft) mit Zugluft-Stopper	TR-P, GT	499,-	1.5	344	○ ○
Kühlschrank (177 l), Türe beidseitig zu öffnen mit integriertem Backofen	—	799,-	18.5	290	○ ○
Winterabdeckung für Kühlschranklüftungen	—	99,-	0.3	282	○ ○
Badezimmer					
Keramiktoilette ³³⁾	—	199,-	9.1	7243	○ ○
Toilettenentlüftung über das Dach ³³⁾	—	619,-	0.8	1681	○ ○



Der werkseitige Einbau von Sonderausstattung erhöht die tatsächliche Masse des Fahrzeugs und verringert die Nutzlast. Das angegebene Mehrgewicht für Pakete und Sonderausstattung weist das Mehrgewicht gegenüber der Serienausstattung des jeweiligen Modells bzw. Grundrisses aus. Das Gesamtgewicht der ausgewählten Sonderausstattung darf die in den Modellübersichten angegebene herstellereitig festgelegte Masse für Sonderausstattung nicht überschreiten. Hierbei handelt es sich um einen für jeden Typ und Grundriss ermittelten kalkulatorischen Wert, mit dem Dethleffs festlegt, wieviel Gewicht für werkseitig eingebaute Sonderausstattung maximal

zur Verfügung steht. Ausführliche Hinweise und Erläuterungen zur Gewichtsthematik finden Sie im Abschnitt Rechtliche Hinweise. Bei einer Aufflastung erhöht sich die herstellereitig festgelegte Masse für Sonderausstattung. Die Erhöhung ergibt sich aus der höheren Nutzlast durch das alternative Fahrgestell. Hiervon sind das erhöhte Eigengewicht des alternativen Fahrzeugs sowie insbesondere das Gewicht für ggf. verpflichtende schwerere Motorvarianten (z. B. 180 PS) abzuziehen. Eine nähere Darstellung aller obligatorischen technischen Abhängigkeiten finden Sie in den Erläuterungen zu den Fußnoten.

Sonderausstattung³³

	in Paket enthalten	Preis € (inkl. MwSt.)	Mehrgewicht (kg)*	Code	I 7850-2 DBM	I 7850-2 EB
Zerhacker-Keramiktoilette mit Fäkalientank	—	3.569,-	48	1625	○	○
Multimedia						
Automatische SAT Anlage 85 Twin	—	3.779,-	16	1637	○	○
Dethleffs Naviceiver inkl. DAB+, Truck Navigation und Vernetzung mit dem Bordcontrolpanel	—	2.399,-	3.65	9582	○	○
Flachbildschirm 32"	—	1.369,-	8	9807	○	○
Integrierte Einlinsen Rückfahrkamera ^{43) 35)}	TR-P, GT	349,-	2.1	7636	○	○
Soundpaket Plus ³⁴⁾	—	2.859,-	15.5	8082	○	○
Top View 360° Kamera ³⁷⁾	—	2.249,-	4.5	7173	○	○
Zusätzlicher Flachbildschirm 22" (inkl. DVB-T 2 HD/T, DVB-S2 Receiver, DVD, HDMI, Weitwinkel) ³⁶⁾	—	819,-	3.5	7490	○	○
Zusätzlicher Flachbildschirm-Halter	—	399,-	2	1809	○	○
Zweite Rückfahrkamera im Heckleuchtenträger ^{43) 35)}	TR-P, GT	299,-	1.8	11541	○	○
Heizung						
Warmwasser-Teppich für das Fahrerhaus	—	919,-	3.5	6709	○	○
Klima						
Dachklimaanlage	—	2.399,-	38.5	609	○	○
Elektroinstallation						
Solaranlage 100 Watt	—	1.939,-	12.6	922	○	○
Wasserversorgung						
Außendusche in Heckgarage installiert (Warm-/ Kaltwasser)	—	359,-	2.4	1574	○	○
Gasversorgung						
Automatische Gasflaschenumschaltung inkl. Crash Sensor, EisEx und Gasfilter	TR-P, GT	559,-	2.5	1577	○	○
Gassteckdose außen Gasdruck 30 mbar	—	259,-	1.3	878	○	○
Sicherheit						
Alarmanlage (für Türen der Zentralverriegelung)	—	669,-	0.5	322	○	○
Feuerlöscher 2 kg	—	159,-	4	1878	○	○
Rauchmelder	—	99,-	0.2	1891	○	○
Tresor	—	199,-	4.7	323	○	○
Pakete						
Dual Battery System Paket 1 ⁹⁾	—	4.999,-	63	7488	○	○
Dual Battery System Paket 2 ⁹⁾	—	8.159,-	113	7489	○	○
GT-Paket Advance ³⁵⁾	—	10.599,-	68.5	12214	○	○
Light Moments	—	1.999,-	14.8	11993	○	○
Travel-Paket	—	7.959,-	67	11938	○	○
Vorbereitungskit	—	499,-	7.6	11350	○	○
Sonstiges						
Zulassungsdokumente	—	189,-	0	15152	◆	◆

○ Sonderausstattung — Nicht möglich ● Serienausstattung ◆ Verpflichtend △ Zum Zeitpunkt der Veröffentlichung nicht bekannt

GT GT-Paket TR-P Travel Paket



Der werkseitige Einbau von Sonderausstattung erhöht die tatsächliche Masse des Fahrzeugs und verringert die Nutzlast. Das angegebene Mehrgewicht für Pakete und Sonderausstattung weist das Mehrgewicht gegenüber der Serienausstattung des jeweiligen Modells bzw. Grundrisses aus. Das Gesamtgewicht der ausgewählten Sonderausstattung darf die in den Modellübersichten angegebene herstellereitig festgelegte Masse für Sonderausstattung nicht überschreiten. Hierbei handelt es sich um einen für jeden Typ und Grundriss ermittelten kalkulatorischen Wert, mit dem Dethleffs festlegt, wieviel Gewicht für werkseitig eingebaute Sonderausstattung maximal

zur Verfügung steht. Ausführliche Hinweise und Erläuterungen zur Gewichtsthematik finden Sie im Abschnitt Rechtliche Hinweise. Bei einer Auflastung erhöht sich die herstellereitig festgelegte Masse für Sonderausstattung. Die Erhöhung ergibt sich aus der höheren Nutzlast durch das alternative Fahrgestell. Hiervon sind das erhöhte Eigengewicht des alternativen Fahrgestells sowie insbesondere das Gewicht für ggf. verpflichtende schwerere Motorvarianten (z. B. 180 PS) abzuziehen. Eine nähere Darstellung aller obligatorischen technischen Abhängigkeiten finden Sie in den Erläuterungen zu den Fußnoten.

WICHTIGE HINWEISE FÜR DIE AUSWAHL IHRES REISEMOBILS

Beim Kauf eines Reisemobils, Camper Vans oder Urban Campers (nachfolgend: Reisemobil) ist die Auswahl des richtigen Grundrisses sowie ein ansprechendes Design besonders wichtig. Darüber hinaus spielt aber auch das Gewicht eine essentielle Rolle. Familie, Freunde, Sonderausstattung, Zubehör und Gepäck – all das soll Platz finden. Zugleich gibt es rechtliche und technische Grenzen für die Konfiguration und Beladung. Jedes Reisemobil ist für ein bestimmtes Gewicht ausgelegt, das im Fahrbetrieb nicht überschritten werden darf. Für Reisemobilkäufer stellt sich damit die Frage: Wie muss ich mein Fahrzeug konfigurieren, um Fahrgäste, Gepäck und Zubehör entsprechend meinen Bedürfnissen unterzubringen, ohne dass das Fahrzeug dieses Maximalgewicht überschreitet? Um Ihnen diese Entscheidung zu erleichtern, geben wir Ihnen nachfolgend einige Hinweise an die Hand, die für die Auswahl Ihres Fahrzeugs aus unserem Portfolio besonders wichtig sind:

1. Die technisch zulässige Gesamtmasse...

... ist ein vom Hersteller festgelegter Wert, den das Fahrzeug nicht überschreiten darf. Dethleffs legt grundrissbezogen eine Obergrenze für das Fahrzeug fest, welche von Grundriss zu Grundriss variieren kann (z. B. 3.500 kg, 4.400 kg). Sie finden die entsprechende Angabe für jeden Grundriss in den technischen Daten.



Teilintegrierte Modellübersicht

		Modell 1	Modell 2
Serien-Fahrgestell		Fiat Ducato	Fiat Ducato
Abgasnorm		Euro 6d Final	Euro 6d Final
Gesamtlänge ca.	cm	599	695
Gesamtbreite ca.	cm	220	220
Gesamthöhe ca.	cm	281	281
Technisch zulässige Gesamtmasse	kg	3499	3499
Masse in fahrbereitem Zustand	kg	2.890 (2.746 - 3.035)*	2.982 (2.833 - 3.131)*
Zugelassene Sitzplätze (inkl. Fahrer)		4	4
Herstellerseitig festgelegte Masse für Sonderausstattung	kg	245	149

2. Die Masse in fahrbereitem Zustand...

... besteht – vereinfacht gesagt – aus dem Grundfahrzeug mit Serienausstattung plus einem Pauschalgewicht von **75 kg für den Fahrer**. Es ist rechtlich zulässig und möglich, dass die Masse in fahrbereitem Zustand Ihres Fahrzeugs von dem in den Verkaufsunterlagen angegebenen Nennwert abweicht. Die **zulässige Toleranz beträgt ± 5 %**. Die **zulässige Spanne** in Kilogramm ist im **Klammerzusatz** hinter der Masse in fahrbereitem Zustand angegeben. Damit Sie volle Transparenz über mögliche Gewichtsabweichungen haben, wiegt Dethleffs jedes Fahrzeug am Bandende und teilt Ihrem Handelspartner das Wiegeergebnis Ihres Fahrzeugs zur Weitergabe an Sie mit.

Detaillierte Erläuterungen zur Masse in fahrbereitem Zustand finden Sie im Abschnitt „Rechtliche Hinweise“.

3. Die zugelassenen Sitzplätze (einschließlich Fahrer)...

... werden vom Hersteller im sogenannten Typgenehmigungsverfahren festgelegt. Dadurch ergibt sich die sogenannte Masse der Mitfahrer. Hierfür wird mit einem Pauschalgewicht von 75 kg pro Fahrgast (ohne Fahrer) gerechnet. **Detaillierte Erläuterungen zur Masse der Mitfahrer finden Sie im Abschnitt „Rechtliche Hinweise“**



Teilintegrierte Modellübersicht

		Modell 1	Modell 2
Serien-Fahrgestell		Fiat Ducato	Fiat Ducato
Abgasnorm		Euro 6d Final	Euro 6d Final
Gesamtlänge ca.	cm	599	695
Gesamtbreite ca.	cm	220	220
Gesamthöhe ca.	cm	281	281
Technisch zulässige Gesamtmasse	kg	3499	3499
Masse in fahrbereitem Zustand	kg	2.890 (2.746 - 3.035)*	2.982 (2.833 - 3.131)*
Zugelassene Sitzplätze (inkl. Fahrer)		4	4
Herstellerseitig festgelegte Masse für Sonderausstattung	kg	245	149

4. Die herstellerseitig festgelegte Masse für Sonderausstattung...

... ist ein von Dethleffs pro Grundriss festgelegter Wert für die maximale Masse der bestellbaren Sonderausstattung. Diese Begrenzung soll gewährleisten, dass die **Mindestnutzlast**, d.h. die gesetzlich vorgeschriebene freie Masse für Gepäck und nachträglich eingebautes Zubehör, bei den von Dethleffs ausgelieferten Fahrzeugen auch tatsächlich für die Zuladung zur Verfügung steht. Sollte die Wiegung am Bandende im **Ausnahmefall gleichwohl** ergeben, dass die tatsächliche Zuladungsmöglichkeit die Mindestnutzlast wegen einer zulässigen Gewichtsabweichung nach oben unterschreitet, werden wir vor einer Auslieferung des Fahrzeugs gemeinsam mit Ihrem Handelspartner und Ihnen prüfen, ob wir bspw. das Fahrzeug auflasten, Sitzplätze reduzieren oder Sonderausstattung herausnehmen. **Detaillierte Erläuterungen zu den Auswirkungen der Toleranzen auf die Mindestnutzlast und die Nutzlast finden Sie im Abschnitt „Rechtliche Hinweise“.**

Sonderausstattung

	Preis €	Mehrgewicht	Code	Modell 1	Modell 2
Badezimmer					
Duschrost	359,-	9	1385	—	○
Fenster zusätzlich im Badezimmer	269,-	5	9845	○	○
Multimedia					
Automatische HD SAT Anlage 65 Twin	549,-	15	713	○	—
Dethleffs Naviceiver inkl. DAB+, Truck Navigation und Vernetzung mit dem Bordcontrolpanel	238,-	1.5	1657	○	●

5. Das Mehrgewicht von Sonderausstattung und Paketen...

... erhöht die tatsächliche Masse des Fahrzeugs (= Masse in fahrbereitem Zustand plus ausgewählte Sonderausstattung) und verringert die Nutzlast. Der angegebene Wert weist das Mehrgewicht gegenüber der Serienausstattung des jeweiligen Grundrisses aus. Das Gesamtgewicht der ausgewählten Pakete und Sonderausstattung darf die herstellerseitig festgelegte Masse für Sonderausstattung nicht überschreiten.