

# Globetrotter XXL Alkoven

Der große Luxus! Mit seinem robusten Iveco Daily Chassis mit Hinterradantrieb ist der Globetrotter XXL A das Arbeitstier im Dethleffs Modellprogramm. Ideal zum Ziehen von bis zu 3,5 t schweren Anhängern. Perfekt ausgestattet, mit jeder Menge Raum und absolut winterfest dank frostsicher verlegter Installation im Doppelboden!

## Steckbrief

Gesamtlänge ca.	886 cm
Gesamtbreite ca.	235 cm
Gesamthöhe ca.	345 cm
Stehhöhe im Wohnbereich ca.	211 cm

Maximalwerte teilweise nicht bei allen Modellen bzw. nur in Verbindung mit Sonderausstattung möglich.

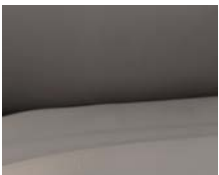
## Polster



+ Wohnwelt Samir



+ Echtleder  
Individual ○



+ Echtleder-  
Wohnwelt Collin ○



+ Wohnwelt Melia  
○

## Holzdekor



+ Holzdekor Amberes Oak

○ optional erhältlich

## Pluspunkte

- + Durchzugsstarker 3,0 l JTD Motor mit 210 PS (154 kW), Automatik-Getriebe, Heckantrieb, Zwillingsbereifung, Luftfederung Antriebsachse, Voll-LED Ablend- und Fernlicht
- + Absolute Winterfestigkeit durch beheizten Doppelboden mit frostsicher verlegter Installation.
- + Warmwasserheizung serienmäßig. Wohlige Wärme selbst bei frostigsten Temperaturen. Ideal für Allergiker, da keine Staubaufwirbelung
- + Professionelle Autarkie durch 150 Ah Batterie und 230 l Frischwassertank
- + Lifetime Plus Aufbautechnologie mit absolut verrottungssicherem und langlebigem Wandaufbau
- + Gourmet-Küche mit Mineralstoff-Arbeitsplatte, 3-Flamm-Hochleistungskocher, großzügigen Schubladen mit Soft-Close Einzug und Zentralverriegelung, Apothekerauszug, u.v.m.
- + Geräumiges Raumbad mit Schiebetür zum Schlafrum



# Globetrotter XXL Alkoven



Globetrotter XXL Alkoven		A 9000-2 EB
Preis (inkl. MwSt)	€	218.599,-
Serien-Fahrgestell		IVECO Daily Leiterrahmen
Abgasnorm		EURO VI-D
Gesamtlänge ca.	cm	886
Gesamtbreite ca.	cm	235
Gesamthöhe ca.	cm	345 <sup>1)</sup>
Stehhöhe im Wohnbereich ca.	cm	211
Anhängelast gebremst/ungebremst	kg	3500 / 750
Radstand ca.	mm	4750
Bettenmaß Alkoven L x B ca.	cm	215 x 150
Bettenmaß Mitte L x B ca.	cm	195 x 130 / 210 x 130 ○
Bettenmaß Heck L x B ca.	cm	210 x 200 - 160 / 200 x 80 / 195 x 80
Schlafplätze serienmäßig / max.		6
Basis-Motorisierung		3,0 l JTD
kw (PS)		154 (210)
Masse in fahrbereitem Zustand (+/-5%)*	kg	5020 (4769 bis 5271)*
Herstellerseitig festgelegte Masse für Sonderausstattung*	kg	1306
Technisch zulässige Gesamtmasse*	kg	6700
Zugelassene Sitzplätze (inkl. Fahrer)*		4 - 6 ○
Kühlschrankvolumen (davon Gefrierfach) ca.	l	136 (23) / 177 (35) ○
Abwassertank ca.	l	222
Frischwassertankkapazität gesamt / Frischwassertank bei Fahrbefüllung	l	230 / 20
Lichtes Maß Garagentür/-klappe li. (B x H)	cm	105 x 120
Lichtes Maß Garagentür/-klappe re. (B x H)	cm	105 x 120

○ Sonderausstattung — Nicht möglich ● Serienausstattung ◆ Verpflichtend △ Zum Zeitpunkt der Veröffentlichung nicht bekannt



\* INFO

Bei der angegebenen Masse in fahrbereitem Zustand handelt es sich um einen im Typgenehmigungsverfahren festgelegten Standardwert. Aufgrund von Fertigungstoleranzen kann die real gewogene Masse in fahrbereitem Zustand vom oben angegebenen Wert abweichen. Abweichungen von bis zu  $\pm 5\%$  der Masse in fahrbereitem Zustand sind rechtlich zulässig und möglich. Die zulässige Spanne in Kilogramm ist im Klammerzusatz hinter der Masse in fahrbereitem Zustand angegeben. Bei der herstellerseitig festgelegten Masse für Sonderausstattung handelt es sich um einen für jeden Typ und Grundriss ermittelten kalkulatorischen Wert, mit dem Dethleffs festlegt, wieviel Gewicht für werkseitig eingebaute Sonderausstattung maximal zur Verfügung steht. Die Begrenzung der Sonderausstattung soll gewährleisten, dass die Mindestnutzlast, d.h. die gesetzlich vorgeschriebene freie Masse für Gepäck und nachträglich eingebautes Zubehör, bei den von Dethleffs ausgelieferten Fahrzeugen auch tatsächlich für die Zuladung zur Verfügung steht. Das reale

Gewicht Ihres Fahrzeugs ab Werk kann erst bei Wiegung am Bandende ermittelt werden. Sollte die Wiegung im Ausnahmefall ergeben, dass die tatsächliche Zuladungsmöglichkeit trotz der Begrenzung der Sonderausstattung die Mindestnutzlast wegen einer zulässigen Gewichtsabweichung nach oben unterschreitet, werden wir vor einer Auslieferung des Fahrzeugs gemeinsam mit Ihrem Handelspartner und Ihnen prüfen, ob wir bspw. das Fahrzeug auflasten, Sitzplätze reduzieren oder Sonderausstattung herausnehmen. Die technisch zulässige Gesamtmasse des Fahrzeugs sowie die technisch zulässige Gesamtmasse auf der Achse dürfen nicht überschritten werden. Ausführliche Hinweise & Erläuterungen zur Gewichtsthematik und zur Konfiguration des Fahrzeugs finden Sie im Abschnitt Rechtliche Hinweise. Eine nähere Darstellung aller obligatorischen technischen Abhängigkeiten finden Sie in den Erläuterungen zu den Fußnoten.

# Serienausstattungen

<b>Fahrgestell Iveco</b>	
16" Stahlfelge mit 225/75 R16 M+S	●
IVECO Daily Leiterrahmen (6.700 kg) 3,0 l JTD (154 kW / 210 PS), Wandler-Automatikgetriebe	●
<b>Fahrgestell Ausstattung Iveco</b>	
Ablagefach (Format A4) auf dem Armaturenbrett mittig inkl. 2x USB und Aux-In	●
Adaptiver Tempomat inkl. aktivem Spurhalte-Assistent und Aktiver Bremsassistent mit City-Notbremsfunktion	●
Außenspiegel elektrisch verstellbar und beheizbar	●
Differentialsperre für Antriebsachse	●
ESP, ASR, ABS mit EBD, Hill Holder und hydraulischem Bremsassistent	●
Elektrische Handbremse	●
Ersatzrad unter dem Fahrzeugheck	●
Fahrer- und Beifahrerairbag	●
Fernlicht-Assistent	●
Heckantrieb mit Zwillingsbereifung	●
Hill Descent Control	●
Klimaanlage Fahrerhaus (Klimaautomatik)	●
Kraftstofftank 90l sowie 20l AdBlue	●
LED-Scheinwerfer (Iveco)	●
Lichtmaschine 220 Ah	●
Luftfederung Antriebsachse (Original Iveco)	●
Luxus-Fahrersitze inkl. Sitzheizung, zwei gepolsterten Armlehnen, 3-fach verstellbar, hydraulisch gefedert und Luxus-Kopfstützen mit Dethleffs Logo	●
Multifunktions-Lederlenkrad	●
Nebelscheinwerfer mit statischem Abbiegelicht	●
Pannen-Set	●
Regensensor inkl. Fahrlichtassistent	●
Reifenluftdruck-Sensoren	●
Seitenwindassistent	●
Tagfahrlicht im Scheinwerfer integriert	●
Tempomat	●
Wegfahrsperr	●
<b>Außen Ausstattungen</b>	
70 cm breite Wohnraumtür mit Fenster und Verdunkelung	●
Ausstellbares Alkovenfenster links	●
Ausstellbares Alkovenfenster rechts	●
Bodenstärke: 43 mm, Seitenwandstärke: 44mm und Dachstärke: 45 mm	●
Dachhaube 40 x 40 cm über der Sitzgruppe	●
Dachreling	●
Doppelboden teilweise über die gesamte Fahrzeugbreite durchgängig beladbar	●
Doppelverglaste Rahmenfenster mit Verdunklung & Mückenschutz (Privacy Black)	●
Fliegengitter-Aufbautür	●
GFK Dach	●
Heckgarage: 2 Garagentüren mit Einhandbedienung, Heckabsenkung (250 kg), beheizt, Zurrleisten, LED Leuchte über gesamte Breite, 230 V Steckdose, GFK Antislip-Bodenbelag und Wände mit Vlies	●
Hoher charakteristischer Dethleffs Exklusiv Heckleuchenträger mit ShapeLine LED Rückleuchten und in Heckspoiler integrierter 3. Bremsleuchte	●
Lifetime Plus Aufbautechnologie: Verrottungssichere Aufbaukonstruktion ohne Holzeinlagen, XPS Isolierung – mit GFK-verkleidetem Unterboden und Dach	●
Schlafzimmerfenster rechts und links	●
Seitenwände und Heckwand in Alu Glattblech	●
Wohnraumzugang mit komfortablem Coupe Einstieg	●
Wohnraumzugang mit komfortabler, breiter, elektrischer Trittstufe	●
elektrische Zuziehhilfe Wohnraamtüre	●
<b>Außen Design</b>	
Außenlackierung Aufbau weiß	●

# Serienausstattungen

A 9000-2 EB

## Innen Design

Holzdekor Amberes Oak

Wohnwelt Samir

## Textile Ausstattung

Festbetten mit ergonomischen Holzlattenrosten und 150 mm starken 7-Zonen Premium Matratzen aus klimaregulierendem Material

## Möbelvarianten

AirPlus Dachschrank-Hinterlüftung zur Vermeidung von Kondenswasserbildung

Alkovenbett hochklappbar

Bettenbau Sitzgruppe quer

Bettumbau Einzelbetten zu Doppelbett

Durchgehende Dachschränke im Heckbereich

Einzelbetten hochgesetzt inkl. komfortablen Aufstiegsstufen

Große Gegensitzgruppe mit einhäng- und erweiterbarem Tisch inkl. 2 integrierte 3-Punkt-Gurte

Raumhohe Holz-Schiebetür zum Abtrennen des Schlafraums

Raumhoher Kleiderschrank mit praktischen Wäschefächern im oberen Bereich

Sitztruhenerweiterung, klappbar mit Lademöglichkeit

Stufenloser Wohnraum

## Küche

Dunstabzugshaube (Abluft) mit Zugluft-Stopper

Gourmet-Küche: 3-Flamm-Kocher, großzügige Schubladen mit Soft-Close Einzug, Schneidbrett, Apothekerauszug, Mülleimer und Zentralverriegelung

Küchendachschrank mit beleuchtetem Baldachin

MultiFlex Schienensystem inkl. Haken (weiteres Zubehör über Dethleffs Original Zubehör)

Raumhoher Kühlschrank mit separatem Frosterfach und automatischer Energiewahl (AES) (136 l)

## Badezimmer

Ausstattung mit Schränken, Abstellflächen, Haken, großen Spiegeln und einer höhenverstellbaren Duscharmatur

Duschkonsole in schwarz und Badaccessoires

Duschrost

Fenster zusätzlich im Badezimmer

Großzügiges Raumbad mit separater Dusche und Toilettenraum mit zum Wohnraum schließender Türe

## Multimedia

Dethleffs Naviceiver inkl. DAB+, Truck Navigation und Vernetzung mit dem Bordcontrolpanel

Flachbildschirmhalter

Radioantenne DAB+ auf dem Dach montiert

Vorbereitung für Radiosystem inkl. Soundpaket im Fahrerhaus

## Heizung

Warmwasserheizung mit Warmwasserboiler, automatischem Ablassventil, Absperrventil für den Schlafraum und digitalem Bedienelement

Wärmetauscher für Warmwasserheizung

## Elektroinstallation

Aufbaubatterie AGM, 150 Ah

Baldachin mit Spots über der Aufbautür

Bord-Control-Panel Luxus

EBL mit integriertem Überspannungsschutz und separatem FI Schutzschalter

Steckdosenanzahl 1x 12V, 7x 230V, 3x USB

Vorzeltleuchte 12 V

Zuschalt-/Trennautomatik für Starter- und Aufbaubatterie sowie Kühlschrank

## Wasserversorgung

Druckwasserpumpensystem

Frisch- und Abwassertank im Doppelboden (isolierter Bereich) verbaut

Schalter für Wasserpumpe

## Gasversorgung

Stauraum für 2 Gasflaschen mit je 11 kg Füllgewicht, mit vereinfachtem Zugang

# PAKETE GLOBETROTTER XXL ALKOVEN

Travel-Paket XXL (9575)	Preis €
Teppich gekettelt, lose verlegt	819,-
Indirekte Ambientebeleuchtung über den Dachstauschränken	699,-
Dachklimaanlage	2.399,-
Panorama-Dachhaube 75x105 cm im Wohnraum	1.379,-
Zentralverriegelung für Fahrerhaus-, Wohnraumtüre und Garagentüren	1.019,-
Indirekte dimmbare Wandflächen-Ambientebeleuchtung	699,-
Stützen (2 Stk.) für Anbau hinten	329,-
Integrierte Einlinsen Rückfahrkamera	349,-
<b>Summe Paket</b>	<b>7.692,-</b>
<b>Sonderpreis (inkl. MwSt.)</b>	<b>7.299,-</b>
<b>Sie sparen</b>	<b>393,-</b>
<b>Mehrgewicht (kg)*</b>	<b>93.8</b>

Elektrik-Paket 2 (7489)	Preis €
Zwei 150 Ah Aufbaubatterien (anstelle Serienbatterie)	
Victron Energy MultiPlus Lade-/Wechselrichterkombination 3000W/120A	
Victron PowerAssist und PowerControl	
Hochstrommodul	
Victron Bedienpaneel über der Aufbau tür	
Elektroblock EBL 111	
<b>Sonderpreis (inkl. MwSt.)</b>	<b>5.819,-</b>
<b>Mehrgewicht (kg)*</b>	<b>113</b>

Vorbereitungskit (11350)	Preis €
Vorbereitung Solar	259,-
Vorbereitung Dach-Klimaanlage	99,-
Vorbereitung SAT-Anlage	199,-
Vorbereitung erste Rückfahrkamera	279,-
Vorbereitung zweite Rückfahrkamera	149,-
<b>Summe Paket</b>	<b>985,-</b>
<b>Sonderpreis (inkl. MwSt.)</b>	<b>499,-</b>
<b>Sie sparen</b>	<b>486,-</b>
<b>Mehrgewicht (kg)*</b>	<b>7.6</b>

△ Zum Zeitpunkt der Veröffentlichung nicht bekannt



Der werkseitige Einbau von Sonderausstattung erhöht die tatsächliche Masse des Fahrzeugs und verringert die Nutzlast. Das angegebene Mehrgewicht für Pakete und Sonderausstattung weist das Mehrgewicht gegenüber der Serienausstattung des jeweiligen Modells bzw. Grundrisses aus. Das Gesamtgewicht der ausgewählten Sonderausstattung darf die in den Modellübersichten angegebene herstellerseitig festgelegte Masse für

Sonderausstattung nicht überschreiten. Hierbei handelt es sich um einen für jeden Typ und Grundriss ermittelten kalkulatorischen Wert, mit dem Dethleffs festlegt, wieviel Gewicht für werkseitig eingebaute Sonderausstattung maximal zur Verfügung steht. Ausführliche Hinweise und Erläuterungen zur Gewichtsthematik finden Sie im Abschnitt Rechtliche Hinweise.

# Sonderausstattung<sup>\*</sup>

in Paket enthalten	Preis € (inkl. MwSt.)	Mehrgewicht (kg) <sup>*</sup>	Code	A 9000-Z EB
-----------------------	--------------------------	----------------------------------	------	-------------

<b>Auflastung</b>					
Auflastung 7.200 Kg (bei Anhängerbetrieb Zgg. von 10,2 t beachten)	—	359,-	0	1636	○
<b>Fahrgestell Ausstattung Iveco</b>					
Anhängekupplung (Iveco)	—	1.789,-	30	273	○
Sicherheitspaket II: 2x 3-Punkt-Gurt für Sitzbank entg. Fahrtrichtung <sup>11)</sup>	—	529,-	17.5	561	○
Stützen (2 Stk.) für Anbau hinten	TR-P	329,-	13.5	390	○
<b>Außen Ausstattungen</b>					
Cassettenmarkise Omnistor 6,0 m (elektrisch)	—	3.059,-	70	519	○
Cassettenmarkise Omnistor 6,0 m (manuell)	—	2.349,-	64	560	○
Dachlüfter mit Ventilator	—	299,-	1.5	7507	○
Dachreling-Zubehör: Querverstrebungen und Aufstiegsleiter für Dachreling bei hohem Heckleuchtenträger (andere Dachaufbauten beachten)	—	1.019,-	20.3	1754	○
Doppelter Boden in der Heckgarage	—	299,-	18	1890	○
Panorama-Dachhaube 75x105 cm inkl. beleuchtetem Baldachin im Schlafraum	—	1.359,-	17.5	442	○
Stauraumzugang im Heck	—	769,-	10	1732	○
<b>Innen Design</b>					
Echtleder Individual <sup>32)</sup>	—	4.799,-	0	9785	○
Echtleder-Wohnwelt Collin	—	4.799,-	0	11952	○
Wohnwelt Melia	—	—	0	11950	○
<b>Textile Ausstattung</b>					
Teppich gekettelt, lose verlegt	TR-P	819,-	8.7	851	○
<b>Möbelvarianten</b>					
Isofix Kindersitzbefestigung für 3. und 4. Sitzplatz in Fahrtrichtung	—	359,-	5	8125	○
Rundsitzgruppe (freistehender, starrer Tischfuß und umlaufendes Sitz und Rückenpolster)	—	1.179,-	5	1870	○
<b>Küche</b>					
Kühlschrank (177 l), Türe beidseitig zu öffnen mit integriertem Backofen	—	799,-	18.5	290	○
Winterabdeckung für Kühlschranklüftungen	—	99,-	0.3	282	○
<b>Badezimmer</b>					
Keramiktoilette <sup>33)</sup>	—	199,-	9.1	7243	○
Toilettenentlüftung über das Dach <sup>33)</sup>	—	619,-	0.8	1681	○
Zerhacker-Keramiktoilette mit Fäkalientank	—	3.569,-	52	1625	○
<b>Multimedia</b>					
32" TV (inkl. Halter, DVB-T 2 HD/T, DVB-S2 Receiver, HDMI, Weitwinkel) inkl. Soundboard	—	2.169,-	9	9127	○
Automatische SAT Anlage 85 Twin	—	3.779,-	16	1637	○
Soundpaket Plus <sup>34)</sup>	—	2.859,-	15.5	8082	○
Top View 360° Kamera	—	2.249,-	4.5	7173	○
Zusätzlicher Flachbildschirm 22" (inkl. DVB-T 2 HD/T, DVB-S2 Receiver, DVD, HDMI, Weitwinkel) <sup>36)</sup>	—	819,-	3.5	7490	○
Zusätzlicher Flachbildschirm-Halter	—	399,-	2	1809	○
Zweite Rückfahrkamera im Heckleuchtenträger	—	299,-	1.8	11541	○
<b>Heizung</b>					
Alkovenbett elektrisch beheizt	—	819,-	16.5	1740	○



<sup>\*</sup> INFO

Der werkseitige Einbau von Sonderausstattung erhöht die tatsächliche Masse des Fahrzeugs und verringert die Nutzlast. Das angegebene Mehrgewicht für Pakete und Sonderausstattung weist das Mehrgewicht gegenüber der Serienausstattung des jeweiligen Modells bzw. Grundrisses aus. Das Gesamtgewicht der ausgewählten Sonderausstattung darf die in den Modellübersichten angegebene herstellereitig festgelegte Masse für Sonderausstattung nicht überschreiten. Hierbei handelt es sich um einen für jeden Typ und Grundriss ermittelten kalkulatorischen Wert, mit dem Dethleffs festlegt, wieviel Gewicht für werkseitig eingebaute Sonderausstattung maximal

zur Verfügung steht. Ausführliche Hinweise und Erläuterungen zur Gewichtsthematik finden Sie im Abschnitt Rechtliche Hinweise. Bei einer Auflastung erhöht sich die herstellereitig festgelegte Masse für Sonderausstattung. Die Erhöhung ergibt sich aus der höheren Nutzlast durch das alternative Fahrgestell. Hiervon sind das erhöhte Eigengewicht des alternativen Fahrgestells sowie insbesondere das Gewicht für ggf. verpflichtende schwerere Motorvarianten (z. B. 180 PS) abzuziehen. Eine nähere Darstellung aller obligatorischen technischen Abhängigkeiten finden Sie in den Erläuterungen zu den Fußnoten.

# Sonderausstattung<sup>❖</sup>

in Paket enthalten	Preis € (inkl. MwSt.)	Mehrgewicht (kg)*	Code	A 9000-Z EB
-----------------------	--------------------------	----------------------	------	-------------

Klima				
Dachklimaanlage	TR-P	2.399,-	38.5	609 ○
Elektroinstallation				
2. Aufbaubatterie AGM, 150 Ah	—	819,-	27	830 ○
Indirekte dimmbare Wandflächen-Ambientebeleuchtung	TR-P	699,-	1	9119 ○
Solaranlage 100 Watt	—	1.939,-	12.6	922 ○
Wasserversorgung				
Außendusche in Heckgarage installiert (Warm-/ Kaltwasser)	—	359,-	2.4	1574 ○
Gasversorgung				
Automatische Gasflaschenumschaltung inkl. Crash Sensor, EisEx und Gasfilter	—	559,-	2.5	1577 ○
Gassteckdose außen Gasdruck 30 mbar	—	259,-	1.3	878 ○
Sicherheit				
Alarmanlage (für Türen der Zentralverriegelung)	—	669,-	0.5	322 ○
Feuerlöscher 2 kg	—	159,-	4	1878 ○
Rauchmelder	—	99,-	0.2	1891 ○
Pakete				
Elektrik-Paket 2	—	5.819,-	113	7489 ○
Travel-Paket XXL	—	7.299,-	93.8	9575 ○
Vorbereitungskit	—	499,-	7.6	11350 ○
Sonstiges				
Zulassungsdokumente	—	189,-	0	15152 ◆

○ Sonderausstattung — Nicht möglich ● Serienausstattung ◆ Verpflichtend △ Zum Zeitpunkt der Veröffentlichung nicht bekannt

TR-P Travel Paket



Der werkseitige Einbau von Sonderausstattung erhöht die tatsächliche Masse des Fahrzeugs und verringert die Nutzlast. Das angegebene Mehrgewicht für Pakete und Sonderausstattung weist das Mehrgewicht gegenüber der Serienausstattung des jeweiligen Modells bzw. Grundrisses aus. Das Gesamtgewicht der ausgewählten Sonderausstattung darf die in den Modellübersichten angegebene herstellerseitig festgelegte Masse für Sonderausstattung nicht überschreiten. Hierbei handelt es sich um einen für jeden Typ und Grundriss ermittelten kalkulatorischen Wert, mit dem Dethleffs festlegt, wieviel Gewicht für werkseitig eingebaute Sonderausstattung maximal

zur Verfügung steht. Ausführliche Hinweise und Erläuterungen zur Gewichtsthematik finden Sie im Abschnitt Rechtliche Hinweise. Bei einer Auflastung erhöht sich die herstellerseitig festgelegte Masse für Sonderausstattung. Die Erhöhung ergibt sich aus der höheren Nutzlast durch das alternative Fahrgestell. Hiervon sind das erhöhte Eigengewicht des alternativen Fahrgestells sowie insbesondere das Gewicht für ggf. verpflichtende schwerere Motorvarianten (z. B. 180 PS) abzuziehen. Eine nähere Darstellung aller obligatorischen technischen Abhängigkeiten finden Sie in den Erläuterungen zu den Fußnoten.

# WICHTIGE HINWEISE FÜR DIE AUSWAHL IHRES REISEMOBILS

Beim Kauf eines Reisemobils, Camper Vans oder Urban Campers (nachfolgend: Reisemobil) ist die Auswahl des richtigen Grundrisses sowie ein ansprechendes Design besonders wichtig. Darüber hinaus spielt aber auch das Gewicht eine essentielle Rolle. Familie, Freunde, Sonderausstattung, Zubehör und Gepäck – all das soll Platz finden. Zugleich gibt es rechtliche und technische Grenzen für die Konfiguration und Beladung. Jedes Reisemobil ist für ein bestimmtes Gewicht ausgelegt, das im Fahrbetrieb nicht überschritten werden darf. Für Reisemobilkäufer stellt sich damit die Frage: Wie muss ich mein Fahrzeug konfigurieren, um Fahrgäste, Gepäck und Zubehör entsprechend meinen Bedürfnissen unterzubringen, ohne dass das Fahrzeug dieses Maximalgewicht überschreitet? Um Ihnen diese Entscheidung zu erleichtern, geben wir Ihnen nachfolgend einige Hinweise an die Hand, die für die Auswahl Ihres Fahrzeugs aus unserem Portfolio besonders wichtig sind:

## 1. Die technisch zulässige Gesamtmasse...

... ist ein vom Hersteller festgelegter Wert, den das Fahrzeug nicht überschreiten darf. Dethleffs legt grundrissbezogen eine Obergrenze für das Fahrzeug fest, welche von Grundriss zu Grundriss variieren kann (z. B. 3.500 kg, 4.400 kg). Sie finden die entsprechende Angabe für jeden Grundriss in den technischen Daten.



### Teilintegrierte Modellübersicht

		Modell 1	Modell 2
Serien-Fahrgestell		Fiat Ducato	Fiat Ducato
Abgasnorm		Euro 6d Final	Euro 6d Final
Gesamtlänge ca.	cm	599	695
Gesamtbreite ca.	cm	220	220
Gesamthöhe ca.	cm	281	281
Technisch zulässige Gesamtmasse	kg	3499	3499
Masse in fahrbereitem Zustand	kg	2.890 (2.746 - 3.035)*	2.982 (2.833 - 3.131)*
Zugelassene Sitzplätze (inkl. Fahrer)		4	4
Herstellerseitig festgelegte Masse für Sonderausstattung	kg	245	149

## 2. Die Masse in fahrbereitem Zustand...

... besteht – vereinfacht gesagt – aus dem Grundfahrzeug mit Serienausstattung plus einem Pauschalgewicht von **75 kg für den Fahrer**. Es ist rechtlich zulässig und möglich, dass die Masse in fahrbereitem Zustand Ihres Fahrzeugs von dem in den Verkaufsunterlagen angegebenen Nennwert abweicht. Die **zulässige Toleranz beträgt ± 5 %**. Die **zulässige Spanne** in Kilogramm ist im **Klammerzusatz** hinter der Masse in fahrbereitem Zustand angegeben. Damit Sie volle Transparenz über mögliche Gewichtsabweichungen haben, wiegt Dethleffs jedes Fahrzeug am Bandende und teilt Ihrem Handelspartner das Wiegeergebnis Ihres Fahrzeugs zur Weitergabe an Sie mit.

**Detaillierte Erläuterungen zur Masse in fahrbereitem Zustand finden Sie im Abschnitt „Rechtliche Hinweise“.**



### 3. Die zugelassenen Sitzplätze (einschließlich Fahrer)...

... werden vom Hersteller im sogenannten Typgenehmigungsverfahren festgelegt. Dadurch ergibt sich die sogenannte Masse der Mitfahrer. Hierfür wird mit einem Pauschalgewicht von 75 kg pro Fahrgast (ohne Fahrer) gerechnet. **Detaillierte Erläuterungen zur Masse der Mitfahrer finden Sie im Abschnitt „Rechtliche Hinweise“**



## Teilintegrierte Modellübersicht

		Modell 1	Modell 2
Serien-Fahrgestell		Fiat Ducato	Fiat Ducato
Abgasnorm		Euro 6d Final	Euro 6d Final
Gesamtlänge ca.	cm	599	695
Gesamtbreite ca.	cm	220	220
Gesamthöhe ca.	cm	281	281
Technisch zulässige Gesamtmasse	kg	3499	3499
Masse in fahrbereitem Zustand	kg	2.890 (2.746 - 3.035)*	2.982 (2.833 - 3.131)*
Zugelassene Sitzplätze (inkl. Fahrer)		4	4
Herstellereitig festgelegte Masse für Sonderausstattung	kg	245	149

### 4. Die herstellereitig festgelegte Masse für Sonderausstattung...

... ist ein von Dethleffs pro Grundriss festgelegter Wert für die maximale Masse der bestellbaren Sonderausstattung. Diese Begrenzung soll gewährleisten, dass die **Mindestnutzlast**, d.h. die gesetzlich vorgeschriebene freie Masse für Gepäck und nachträglich eingebautes Zubehör, bei den von Dethleffs ausgelieferten Fahrzeugen auch tatsächlich für die Zuladung zur Verfügung steht. Sollte die Wiegung am Bandende im **Ausnahmefall gleichwohl** ergeben, dass die tatsächliche Zuladungsmöglichkeit die Mindestnutzlast wegen einer zulässigen Gewichtsabweichung nach oben unterschreitet, werden wir vor einer Auslieferung des Fahrzeugs gemeinsam mit Ihrem Handelspartner und Ihnen prüfen, ob wir bspw. das Fahrzeug auflasten, Sitzplätze reduzieren oder Sonderausstattung herausnehmen. **Detaillierte Erläuterungen zu den Auswirkungen der Toleranzen auf die Mindestnutzlast und die Nutzlast finden Sie im Abschnitt „Rechtliche Hinweise“.**

## Sonderausstattung

	Preis €	Mehrgewicht	Code	Modell 1	Modell 2
<b>Badezimmer</b>					
Duschrost	359,-	9	1385	—	○
Fenster zusätzlich im Badezimmer	269,-	5	9845	○	○
<b>Multimedia</b>					
Automatische HD SAT Anlage 65 Twin	549,-	15	713	○	—
Dethleffs Naviceiver inkl. DAB+, Truck Navigation und Vernetzung mit dem Bordcontrolpanel	238,-	1.5	1657	○	●

### 5. Das Mehrgewicht von Sonderausstattung und Paketen...

... erhöht die tatsächliche Masse des Fahrzeugs (= Masse in fahrbereitem Zustand plus ausgewählte Sonderausstattung) und verringert die Nutzlast. Der angegebene Wert weist das Mehrgewicht gegenüber der Serienausstattung des jeweiligen Grundrisses aus. Das Gesamtgewicht der ausgewählten Pakete und Sonderausstattung darf die herstellereitig festgelegte Masse für Sonderausstattung nicht überschreiten.