

D

 FRANKIA



INTEGRIERT UND ALKOVEN 2026
FRANKIA EDITION

**TOGE
THER**

KLEINGEDRUCKTES MAL GANZ GROSS

GEWICHTS- UND GRÖSSENANGABEN

Als Hersteller legen wir für jedes Fahrzeug eine Gesamtmasse fest, für die das Fahrzeug im Straßenverkehr zugelassen ist und die im Fahrbetrieb nicht überschritten werden darf. Unsere Angaben zu den Fahrzeuggewichten sind für die Auswahl Ihres Wohnmobils und die Konfiguration der herstellereitig angebotenen Sonderausstattungen deshalb von besonderer Bedeutung. Mit den folgenden Hinweisen möchten wir Ihnen einen Überblick über den gesetzlichen Rahmen zu unseren Gewichtsangaben geben. Diese sollten Sie vor der Auswahl und Konfiguration Ihres Wohnmobils genau durchlesen. Im Zweifelsfall sprechen Sie bitte Ihren Handelspartner an.

1. Die technisch zulässige Gesamtmasse

Bei der technisch zulässigen Gesamtmasse in beladenem Zustand handelt es sich um die von uns als Hersteller festgelegte Gesamtmasse, die Ihr Wohnmobil im Fahrbetrieb nicht überschreiten darf. Angaben hierzu finden Sie für jeden Grundriss in den technischen Daten.

Bitte beachten Sie, dass die Überschreitung der technisch zulässigen Gesamtmasse in Deutschland und in vielen weiteren europäischen Ländern eine Ordnungswidrigkeit darstellt, die mit einem Bußgeld sanktioniert werden kann. Da Sie als Fahrzeugführer die Verantwortung für die Einhaltung der technisch zulässigen Gesamtmasse tragen, sollten Sie Ihr Wohnmobil deshalb vor jeder Fahrt sicherheitshalber in beladenem Zustand wiegen.

2. Die Masse in fahrbereitem Zustand

Die Masse in fahrbereitem Zustand der jeweiligen Fahrzeugvariante/-version wird in Ziffer 13 der Übereinstimmungsbescheinigung (Certificate of Conformity, CoC) eingetragen und bezeichnet das Leergewicht des Fahrzeugs im Serienzustand gemäß den Herstellerangaben einschließlich

- der Masse des Aufbaus, des Führerhauses, des Reifenreparatursets und des Werkzeugs,
- des zu 100 % gefüllten Frischwassertanks mit Fahrbefüllung gemäß den Angaben hierzu in den technischen Daten,
- eine zu 100 % gefüllte Alu-Gasflasche mit einem Gewicht von 16 kg,
- der zu 90 % gefüllte Kraftstofftank inkl. Kraftstoff,
- des zu 100 % gefüllten AdBlue-Tanks,
- die Masse des Fahrers, die pauschal mit 75 kg berücksichtigt wird.

Angaben zur Masse in fahrbereitem Zustand der Basisvariante/-version finden Sie für jeden Grundriss in den technischen Daten. Bitte beachten Sie jedoch, dass es sich bei der Masse in fahrbereitem Zustand um rechnerisch ermittelte Werte aus dem Typgenehmigungsverfahren handelt, die fertigungsbedingten Abweichungen von bis zu +/- 5 % unterliegen können. Das Auftreten solcher fertigungsbedingten Abweichungen ist gesetzlich zulässig, kann jedoch Auswirkungen auf die Nutzlast Ihres Wohnmobils haben.

Beispiel:

Masse in fahrbereitem Zustand gemäß technischen Daten in kg	2.950,0
fertigungsbedingte Abweichung von +/- 5 % in kg	147,5
gesetzlich zulässige Abweichung bei der Masse in fahrbereitem Zustand in kg	2.802,5 – 3.097,5

Angaben zu den gesetzlich zulässigen Abweichungen bei der Masse in fahrbereitem Zustand finden Sie ebenfalls in den technischen Daten.

3. Die Masse der Mitfahrer

Die Masse der Mitfahrer wird anhand der herstellereitig für jeden Grundriss festgelegten Anzahl der Gurtsitzplätze mit 75 kg pro Gurtsitzplatz berechnet, wobei der Fahrer nicht mitgerechnet wird, da dieser mit 75 kg bereits bei der Masse in fahrbereitem Zustand berücksichtigt würde (siehe oben). Sind herstellereitig also 4 Gurtsitzplätze für Ihr Wohnmobil vorgesehen, beträgt die Masse der Mitfahrer demnach 225 kg (3*75 kg).

Die Anzahl der herstellereitig für jeden Grundriss festgelegte Anzahl der Gurtsitzplätze wird in den technischen Daten ausgewiesen.

4. Die tatsächliche Masse des Fahrzeugs | Pakete und Sonderausstattungen

Als tatsächliche Masse des Fahrzeugs wird die Masse des Fahrzeugs in fahrbereitem Zustand nebst der herstellereitig verbauten Sonderausstattung bezeichnet. Dieser Wert wird in Ziffer 13.2 der Übereinstimmungsbescheinigung (Certificate of Conformity, CoC) eingetragen. Nicht eingerechnet sind Sonderausstattungen oder sonstiges Zubehör, die nach der Werksauslieferung des Fahrzeugs von einem Handelspartner, sonstigen Dritten oder durch Sie persönlich montiert werden.

Bitte beachten Sie, dass es sich auch bei der tatsächlichen Masse des Fahrzeugs um einen rechnerisch ermittelten Wert handelt. Deshalb kann auch dieser Wert wegen der gesetzlich zulässigen fertigungsbedingten Abweichungen bei der Masse in fahrbereitem Zustand, die Teil der tatsächlichen Masse des Fahrzeugs ist, von dem für Ihr Wohnmobil konkret ermittelten Wert abweichen.

Gewichtsangaben zu der herstellereitig angebotenen Sonderausstattung entnehmen Sie bitte ebenfalls den technischen Daten.

5. Nutzlast und Mindest-Nutzlast

Die Nutzlast bezeichnet die freie Masse für Gepäck und sonstiges Zubehör, die Ihr Fahrzeug transportieren kann, ohne dass die technisch zulässige Gesamtmasse überschritten wird. Sie wird berechnet, indem von der technisch zulässigen Gesamtmasse die Masse in fahrbereitem

Zustand, die Masse der Mitfahrer und die Masse der herstellerseitig verbauten Sonderausstattungen abgezogen werden.

Beispiel:

Technisch zulässige Gesamtmasse	3.500 kg
Masse in fahrbereitem Zustand	- 2.950 kg
Masse der Mitfahrer	- 225 kg (3*75 kg)
Masse der Sonderausstattungen	- 65 kg
Nutzlast	= 260 kg

Wie Sie anhand des Beispiels erkennen können, führt der Einbau von Sonderausstattungen zu einer Verringerung der Nutzlast. Welche Höchstmasse für Sonderausstattungen für welchen Grundriss zur Verfügung steht, können Sie für jeden Grundriss den technischen Daten entnehmen.

Für Wohnmobile schreibt der Gesetzgeber eine Mindest-Nutzlast vor, welche die Fahrzeuge einhalten müssen und die weder bei der Konfiguration noch bei der Fertigung unterschritten werden darf. Der Gesetzgeber berechnet die Mindest-Nutzlast wie folgt:

Mindest-Nutzlast in kg $\geq 10 \cdot (n + L)$

Dabei gilt: „n“ ist die Höchstzahl der Gurtsitzplätze zzgl. des Fahrzeugsführers und „L“ ist die Gesamtlänge des Fahrzeugs in Metern

Beispiel:

Bei einem Wohnmobil mit 4 gurtgesicherten Sitzplätzen (einschl. Fahrer) und einer Länge von 7 m ergibt sich eine Mindest-Nutzlast von 110 kg ($10 \cdot [4+7]$).

Dabei sollten Sie jedoch unbedingt beachten, dass gesetzlich zulässige fertigungsbedingte Abweichungen bei der Masse in fahrbereitem Zustand die Nutzlast Ihres Wohnmobils erhöhen, aber auch reduzieren können.

Beispiel (wie oben):

Technisch zulässige Gesamtmasse	3.500 kg
Masse in fahrbereitem Zustand (+ 3 %)	- 3.038,5 kg
Masse der Mitfahrer	- 225 kg (3*75 kg)
Masse der Pakete / Sonderausstattungen	- 65 kg
Nutzlast	= 171,5 kg

Damit das Auftreten von gesetzlich zulässigen fertigungsbedingten Abweichungen bei der Masse in fahrbereitem Zustand nicht dazu führt, dass die gesetzlich vorgeschriebene Mindest-Nutzlast im Rahmen der Konfiguration unterschritten wird, haben wir als Hersteller für jeden Grundriss eine Höchstmasse für Sonderausstattungen festgelegt, bei deren Berechnung wir bereits Erfahrungswerte zu den fertigungsbedingten Abweichungen bei der Masse in fahrbereitem Zustand berücksichtigt haben. Diese Höchstmasse für Sonderausstattungen finden Sie in den technischen Daten. Ebenfalls eingerechnet in diesen Wert sind die besonderen Ausstattungsmerkmale von Länderausführungen und Sondermodellen, die nicht zur Serienausstattung gehören.

Für die Konfiguration Ihres Wohnmobils bedeutet dies, dass Sie die Konfiguration nicht fortsetzen bzw. abschließen können, wenn hierdurch die Höchstmasse für Sonderausstattungen überschritten wird. In diesem Fall haben Sie die Möglichkeit, Sonderausstattungen oder Gurtsitzplätze abzuwählen oder das Fahrzeug mit einer Auflastung der technisch zulässigen Gesamtmasse zu bestellen.

Obwohl wir als Hersteller darum bemüht sind, das Auftreten von fertigungsbedingten Abweichung durch die (technische) Optimierung unserer Produktion zu minimieren, kann die Wiegung Ihres Wohnmobils am Bandende trotz der Begrenzung der Masse für Sonderausstattungen ausnahmsweise ergeben, dass die Mindest-Nutzlast nicht eingehalten wird. In einem solchen Fall dürfen wir Ihr Wohnmobil nicht ausliefern, wenn nicht durch die Herausnahme von Sonderausstattungen oder Gurtsitzplätzen oder der Auflastung der technisch zulässigen Gesamtmasse des Fahrzeugs die Einhaltung der Mindest-Nutzlast gewährleistet ist.



Die **Fahrzeug-Gesamtlänge** entspricht dem Maß zwischen dem äußersten Punkt der Frontschürze und dem äußersten Punkt des Heckabschlusses (ohne Anhängerkupplung).

Die **Fahrzeug-Gesamtbreite** entspricht dem Maß zwischen den Außenseiten der Außenwände Fahrer- und Beifahrerseite ohne Außenspiegel sowie ohne Markise.

Die **Fahrzeug-Gesamthöhe** ist das Maß zwischen der Fahrbahn und dem höchsten Punkt des unbeladenen Fahrzeugs (ohne Antenne) und kann sich bei Ein- und Aufbauten (z.B. Dachhauben, SAT- oder Klimaanlage etc.) verändern.

Die angegebenen **Bettmaße** sind Außenmaße. Die Maße der gelieferten Matratzen können davon abweichen.



ZUSAMMEN MEHR ERLEBEN

Die Edition TOGETHER ist eine Hommage an die 65-jährige Erfolgsgeschichte von FRANKIA. Der 4,5-Tonner feiert die legendäre Rundsitzgruppe – wahlweise mit Alkoven oder als Integrierter – und setzt gleichzeitig neue Maßstäbe in Design, Qualität und Komfort. On top: TOGETHER fährt mit jeder Menge Upgrades und zusätzlicher Serienausstattung vor!

**FRANKIA FEIERT
GEBURTSTAG – MIT
DER EDITION
TOGETHER**







ZUSAMMEN NEUES ENTDECKEN

Die ersten Modelle mit der legendären FRANKIA-Rundsitzgruppe entstanden in den 1980er Jahren und sind bis heute beliebt – kein Wunder, denn kaum ein anderer Grundriss rückt das „Zusammensein“ so sehr in den Mittelpunkt. Jetzt denkt FRANKIA die Rundsitzgruppe komplett neu: mit FRANKIA TOGETHER. Denn der 4,5-Tonner hebt Rundsitzgruppen-Modelle – hier der Klassiker mit Alkoven – auf ein neues Niveau mit einzigartigem Design, Top-Serienausstattung, Autarkie und einer Komfort-Revolution.



ZUSAMMEN DIE WELT ERKUNDEN

Wo der TOGETHER mit Alkoven in Sachen Raum, Platz, Weite punktet – setzt der neue TOGETHER Integriert noch eins drauf: Mit noch mehr Bewegungsfreiheit, Raum und Licht – insbesondere im vorderen Fahrzeugbereich – und einem elektrischen Hubbett für Längsschläfer. Was für beide Aufbauarten gilt: Trotz kompakter Abmessungen bietet die Edition maximalen Bewegungsfreiraum.



FRANKIA

TOGETHER



TOGETHER ERFINDET DIE RUNDSITZGRUPPE NEU!

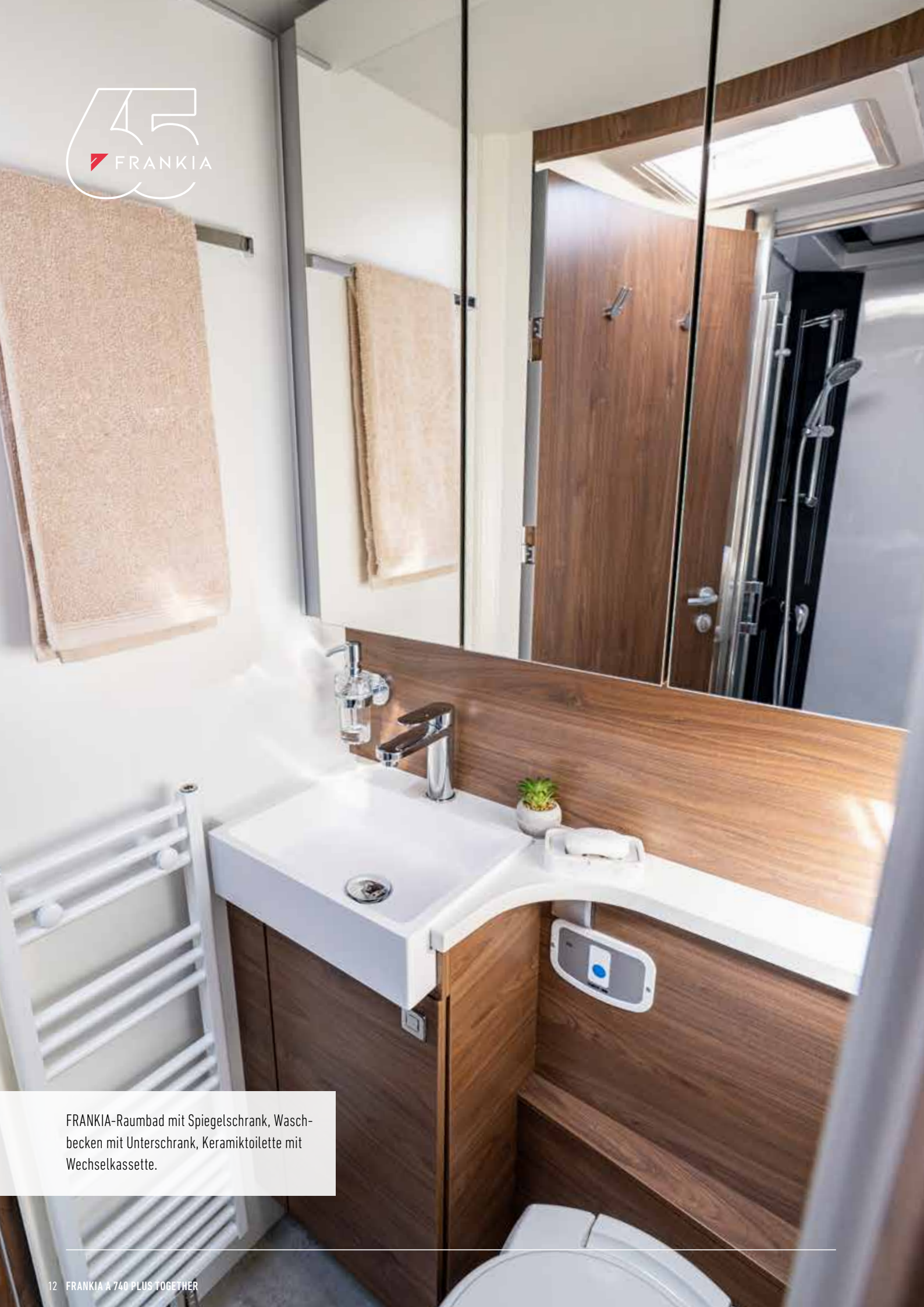
Der TOGETHER-Komfort ist zukunftsweisend: Eine neu entwickelte Polsterung sowie höhere Rückenlehnen in ergonomischer Neigung versprechen maximalen Sitzkomfort. Keder sorgen für ideale Stabilität. Perfekt zum Entspannen: Durch die komplette (Raum-)Nutzung der Ecken profitieren Reisende von größeren Sitz- oder Liegeflächen. Passend dazu: Alle Polsterungen bestehen aus Premiumstoffen von Rohleder® und das TOGETHER-Logo ziert alle vier Kopfstützen. (Fahrerhaus und Sitzgruppe).





MIX & MATCH

Im Innenraum setzt FRANKIA auf das Mix-&-Match-Prinzip: Zwei Holzvarianten (hell/ dunkel) lassen sich mit trendigen Styles kombinieren, darunter Kissen mit Animal-Print und Designboden in Betonoptik. Alle Polsterungen bestehen aus Premiumstoffen von Rohleder® und das TOGETHER-Logo ziert alle vier Kopfstützen (Fahrerhaus und Sitzgruppe).



FRANKIA-Raumbad mit Spiegelschrank, Waschbecken mit Unterschrank, Keramiktoilette mit Wechselkassette.



MaxiFlex-Küche mit 160-l-Kühlschrank
inkl. Gefrierfach – beidseitig zu öffnen –
sowie Backofen



ZUSAMMEN BESSER ENTSPANNEN

Schlafen im Alkoven des TOGETHER? Ein Traum. Denn der FRANKIA-Alkoven ist ein ganz Besonderer: Längseinzelbetten mit jeweils etwa 2 m Länge und extra viel Platz rundherum versprechen angenehme Nächte. Ein großes Heki sowie zwei Seitenfenster, dimmbare Ambientebeleuchtung und Leseleuchten machen die Stimmung perfekt.



FRANKIA TOGETHER HIGHLIGHTS



TOGETHER, der edle Styler

Einer, der zeigt, was er hat – und damit immer positiv auffällt: Außen präsentiert sich der TOGETHER mit frischem Design und besonderen Akzenten, passend zur Edition.



TOGETHER, der Entertainer

Auch fürs Entertainment ist gesorgt – mit dem neig- und schwenkbaren 32"-LED-TV. Im Fahrbetrieb und bei Nicht-Nutzung kann dieser praktisch arretiert werden.



TOGETHER, der Revolutionär

Die Rundsitzgruppe im TOGETHER ist komplett neu durchdacht und bietet jetzt soviel Komfort wie nie zuvor: durch eine komplett neue Polsterung sowie mehr Sitz- und Liegefläche.



TOGETHER, das Kombiwunder

In Sachen Style lässt TOGETHER jede Menge Freiraum für Kreativität und Individualität. Deshalb setzt er auf das Mix- & -Match-Prinzip – Premiumstoffe von Rohleder® inklusive.



TOGETHER, der Unabhängige

TOGETHER liebt seine Freiheit! Deshalb setzt die Edition auf jede Menge Extras, die in Serie verbaut sind – wie zum Beispiel das Autarkie-Paket mit 320-Ah-Batterie, 2 x 110-W-Solarpanel.



TOGETHER, der Besondere

TOGETHER sucht den perfekten Komfort in besonderen Details wie dem raumhoher XXL-Kleiderschrank, einem Backofen oder dem 160-l-Kühlschrank inkl. Gefrierfach – beidseitig zu öffnen!



TOGETHER, der Alleskönner

Im TOGETHER steckt mehr drin: Längsbetten mit 2 m Länge – sowohl im Alkoven als auch im Hubbett des Integrierten. Immer dabei: luxuriöses FRANKIA Raumbad und MaxiFlexx-Küche.



* Wichtige Erläuterungen der technischen Daten

1. Technisch zulässige Gesamtmasse (kg)

Die technisch zulässige Gesamtmasse in beladenem Zustand bezeichnet die herstellereitig festgelegte Gesamtmasse, die das Fahrzeug im Fahrbetrieb nicht überschreiten darf.

2. Masse in fahrbereitem Zustand (kg)

Die Masse in fahrbereitem Zustand bezeichnet das Leergewicht des Fahrzeugs im Serienzustand gemäß den Herstellerangaben einschließlich der Masse des Aufbaus, des Führerhauses, des Reifenreparatursets und des Werkzeugs, des zu 100 % gefüllten Frischwassertanks mit Fahrbefüllung, einer zu 100 % gefüllte Alu-Gasflasche mit einem Gewicht von 16 kg, des zu 90 % gefüllte Kraftstofftank inkl. Kraftstoff, des zu 100 % gefüllte Ad-Blue-Tanks sowie der Masse des Fahrers, die pauschal mit 75 kg berücksichtigt wird. Es handelt es sich um einen rechnerisch ermittelten Wert, der gesetzlich zulässigen fertigungsbedingten Abweichungen von bis zu +/- 5 % unterliegt (siehe Klammerzusatz), die sich auf die Nutzlast Ihres Wohnmobils und dadurch auch auf die Masse der bestellbaren Sonderausstattungen auswirken können. Bitte beachten Sie, dass es sich bei dem angegebenen Wert um die Masse in fahrbereitem Zustand der Basisvariante/-version des abgebildeten Grundrisses handelt. Angaben zur Masse in fahrbereitem Zustand für die Fahrzeugvariante/-version Ihres Wohnmobils finden Sie nach der Auslieferung des Fahrzeugs unter Ziffer 13 der Übereinstimmungsbescheinigung (Certificate of Conformity).

3. Serienmäßige Gurtsitzplätze

Die Masse der Mitfahrer wird pauschal mit 75 kg für jeden Gurtsitzplatz berechnet, wobei die Masse des Fahrers, die bereits bei der Masse in fahrbereitem Zustand berücksichtigt wurde, abzuziehen ist. Bei einem Fahrzeug mit vier Gurtsitzplätzen beträgt die Masse der Fahrgäste also 225 kg (3*75 kg).

4. Höchstmasse für Sonderausstattungen

Bei der Höchstmasse für Sonderausstattungen handelt es sich um einen für jeden Grundriss berechneten Wert, mit dem wir die Masse für die ab Werk bestellbaren Sonderausstattungen begrenzt haben. Dadurch soll sichergestellt werden, dass die gesetzlich vorgeschriebene Mindest-Nutzlast eingehalten wird. Sollten Sie im Rahmen der Konfiguration durch die Auswahl von Sonderausstattungen die hierfür festgelegte Höchstmasse überschreiten, können Sie die Konfiguration nur fortsetzen, wenn Sie Sonderausstattungen oder Gurtsitzplätze abwählen oder das Fahrzeug mit einer Auflastung der technisch zulässigen Gesamtmasse bestellen. Ausführliche Hinweise zu den Gewichtsangaben finden Sie hier auf Seite 2.

5. Frischwassertank mit Fahrbefüllung (l)

Bitte beachten Sie, dass die Fahrbefüllung des Frischwassertanks erheblich reduziert ist. Bei ausreichender Nutzlast Ihres Wohnmobils kann der Frischwassertank auch im Fahrbetrieb darüber hinaus befüllt werden.

I 680

RUNDSITZGRUPPE



I 680 PLUS EDITION TOGETHER

7,1 m 4,5 t* 2/4* 2/3*

I 740

RUNDSITZGRUPPE



I 740 PLUS EDITION TOGETHER

7,5 m 4,5 t* 2/4* 2/4*

A 680

RUNDSITZGRUPPE



A 680 PLUS EDITION TOGETHER

7,1 m 4,5 t* 2/4* 2/3*

A 740

RUNDSITZGRUPPE



A 740 PLUS EDITION TOGETHER

7,5 m 4,5 t* 2/4* 2/4*



ca.-Länge des Wohnmobils

Zulässiges Gesamtgewicht im beladenen Zustand

Schlafplätze

Sitzplätze mit Sicherheitsgurt

Standard/Option

* Siehe wichtige Informationen zu den technischen Daten auf Seite 18.



FRANKIA, ein Unternehmen
der PILOTE-Gruppe

FRANKIA-GP GmbH
Bernecker Straße 12
95509 Marktschorgast
Telefon: +49 (0)92 27 738-0
Fax: +49 (0)92 27 738-49
E-Mail: info@frankia.de

Erleben Sie die Welt von
FRANKIA im Internet:

www.frankia.com

Die Abbildungen in dieser Broschüre sind beispielhaft. Sie können auch Zubehör und Sonderausstattungen enthalten, die nicht zum serienmäßigen Lieferumfang gehören. Tatsächliche Modellausführungen können abweichen. Technische Änderungen sowie Irrtümer vorbehalten. Als serienmäßig und/oder optional deklarierte Ausstattungen können – je nach Land – unterschiedlich ausfallen. Aufgrund von Druckschwankungen kann es bei Abbildungen zu Farbabweichungen kommen. Gedruckt in Deutschland. © Copyright 2025 by FRANKIA-GP GmbH

Konzeption, Design & Fotos: GMK Marke. Design. Digital. | www.gmk.de